

Pirkanmaan hyvinvointialueen aluevaltuuston kyselytunti

Esitys kyselytuntimalliksi Pirkanmaan
hyvinvointialueella



Tavoitteet

- Aluevaltuutetuille mahdollisuus esittää kysymyksiä hyvinvointialueen hallintoa, taloutta ja palvelutuotantoa koskevista asioista
- Kevyt ja rakentava vuorovaikutus luottamushenkilöiden ja viranhaltijoiden välillä
- Kyselytunnit tarkoitus aloittaa syyskuun 2023 valtuuston kokouksen yhteydessä
- Yhden kyselytunnin aikana tavoitteena ehtiä käydä läpi noin 5-7 kysymystä kysymyksistä riippuen



Kyselytunti

- Lyhyet kysymykset toimitetaan etukäteen sähköisesti aluevaltuuston sihteeristölle sähköpostilla osoitteeseen: aluevaltuusto@pirha.fi
 - Sähköpostilla toimitettava kysymys tulee otsikoida **Kyselytunti**
 - **Kysymykset tulee toimittaa viimeistään 7 päivää ennen kyselytuntia.** Myöhemmin toimitetut kysymykset sekä kysymykset, joihin ei kyselytunnilla ehditä vastata, siirtyvät seuraavaan kyselytuntiin.
 - Kysymyksiin vastataan niiden saapumisjärjestyksessä. Puheenjohtajalla on kuitenkin oikeus määrätä tasapuolisuutta noudattaen muukin vastaamisjärjestys.
 - Kysymyksen käsittely siirtyy seuraavaan aluevaltuuston kokoukseen, mikäli kysymyksen esittänyt luottamushenkilö on poissa kokouksesta
- Valtuuston sihteeri laatii aluevaltuuston puheenjohtajistolle yhteenvedon saapuneista kysymyksistä, kysymysten esittäjistä sekä vastauksien antajista ja vastauksista aluevaltuuston kokousta edeltävänä perjantaina klo 15 mennessä.
- Kyselytunti pidetään puheenjohtajan linjauksen mukaan aluevaltuuston kokouksen yhteydessä ennen varsinaisen kokouksen alkua klo 16-17
- Kyselytunnin puheenjohtajana toimii aluevaltuuston puheenjohtaja
- Aluevaltuustossa on mahdollisesti saapuvilla kyselytunnin ajan hyvinvointialuejohtoryhmän lisäksi muitakin viranhaltijoita

Aluevaltuuston kyselytunti prosessina / kyselytunnin aikana



Aluevaltuutettu toistaa kirjallisesti esittämänsä kysymyksen kyselytunnilla.

Kysymyksen pituus enintään 3 minuuttia.

Pirhan viranhaltija antaa valmistellun vastauksen esitettyyn kysymykseen.

Vastauksen suosituspituus max. 5 minuuttia.

Vastauksen saatuaan kysymyksen esittäjällä on puheenjohtajan johdolla mahdollisuus tehdä asiaan liittyviä **lyhyitä** lisäkysymyksiä, joihin vastauksen antaja voi mahdollisuuksien mukaan vastata tilaisuudessa.

Kyselytunnilla ei käydä asiaan liittyen laajempaa keskustelua.

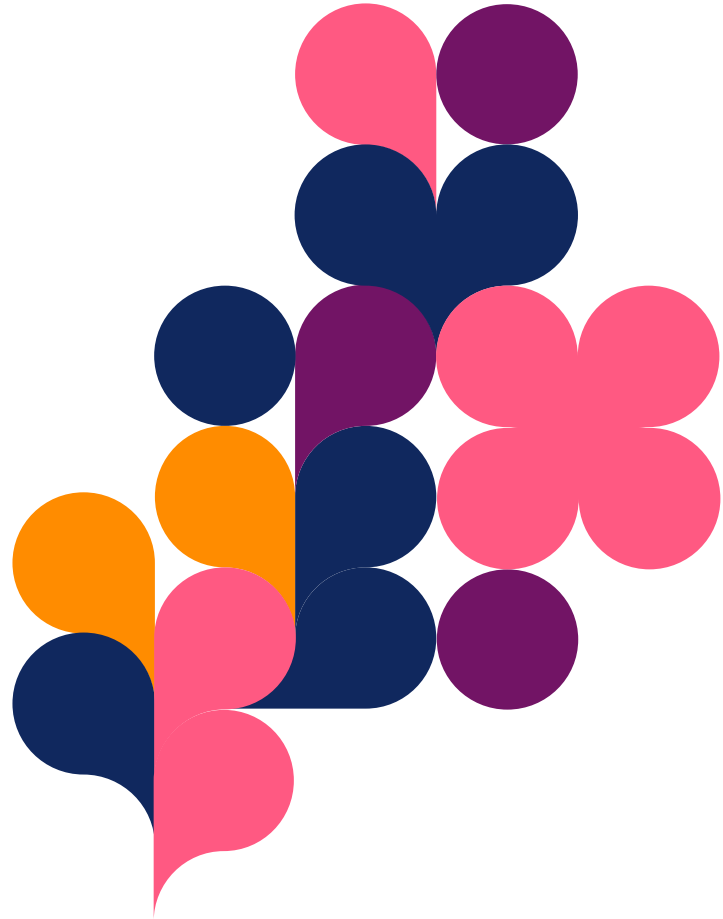
Kysymyksen käsittely päättyy.

Kyselytunnin tekninen toteutus

- Ennen kyselytunnin alkamista avataan Pirressä ”Ilmoittautuminen käynnissä” Aluevaltuuston kokouksen esityslistalle.
- Kyselytunnille osallistuvat (joko jäsen tai varajäsen) laittavat itsensä paikalla olevaksi Pirreen.
- Mikäli jäsen tai varajäsen poistuu kyselytunnin jälkeen, eikä osallistu enää kokoukseen. Tulee hänen kirjautua ulos Pirrestä (merkitä poissa) ja ilmoittaa siitä henkilökohtaisesti sihteeristölle.

Lisäksi

- Aluevaltuuston kyselytunti katsotaan kokouspalkkiota laskettaessa yhdeksi kokoukseksi samana päivänä pidettävän aluevaltuuston kokouksen kanssa
- Jos aluevaltuutettu on poissa kokouksesta, hänen sijaansa tuleva varavaltuutettu voi olla läsnä kyselytunnilla
- Kyselytunti on julkinen
- Jos saapuneeseen kysymykseen ei voida antaa vastausta kyselytunnilla, vastaamatta jättämisestä linjaa hallintojohtaja
 - Kysyjää on ennen kyselytuntia informoitava asiasta sähköpostitse
 - esim. ei-julkinen asia tai sellainen valmistelussa oleva asia, jota ei voida vielä käsitellä julkisella kyselytunnilla



Yhteystiedot

Hallintopalvelut / Tukipalvelut

Biokatu 10

33520 Tampere

etunimi.sukunimi@pirha.fi

www.pirha.fi



Pirkanmaan
hyvinvointialue